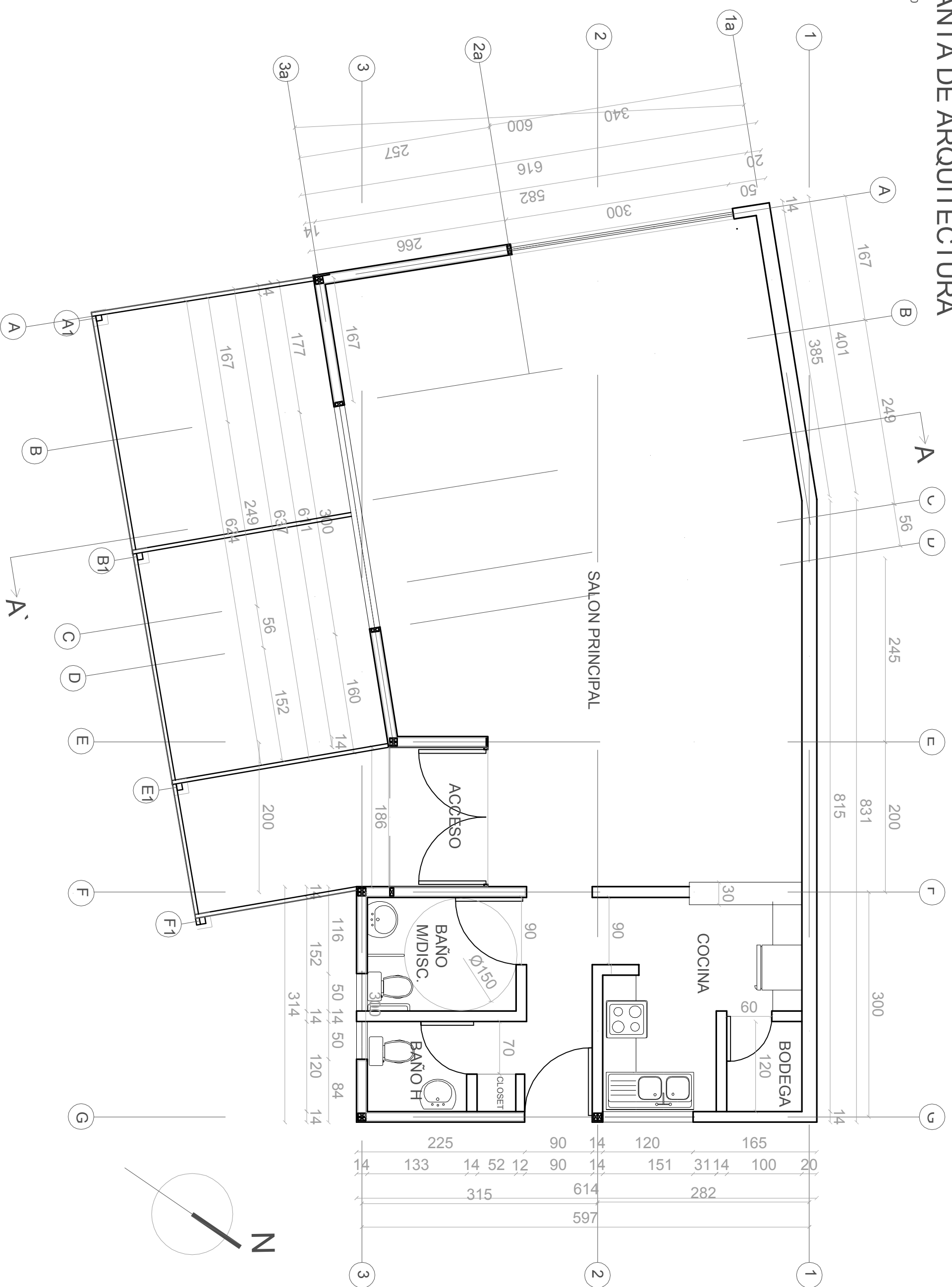


PLANTA DE ARQUITECTURA

ESC 1:50



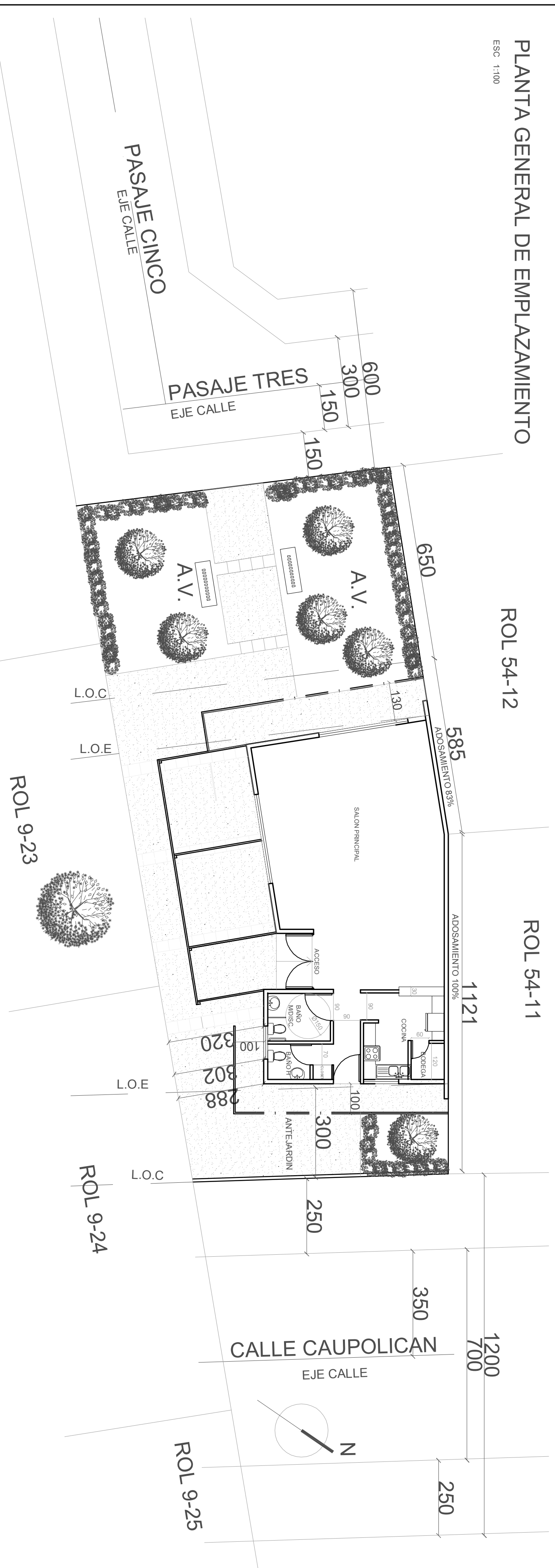
PLANO DE UBICACION

SE/SC



PLANTA GENERAL DE EMPLAZAMIENTO

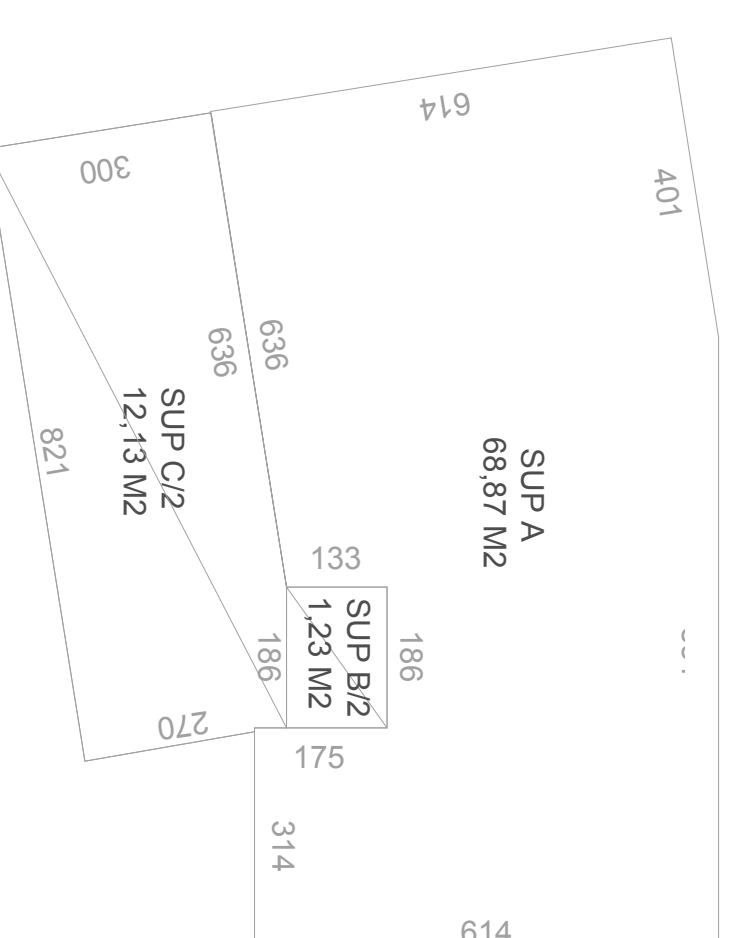
ESC 1:100



CUADRO DE SUPERFICIES	
SUPERFICIE A	68,87 M <sup>2</sup>
SUPERFICIE B/2	1,23 M <sup>2</sup>
SUPERFICIE C/2	12,13 M <sup>2</sup>
TOTAL SUPERFICIE CONSTRUIDA	88,17 M <sup>2</sup>
SUPERFICIE DEL TERRENO	168,95 M <sup>2</sup>
CONSTRUCTIBILIDAD	0,48
Ocupacion de SUELO	48,67%

SUPERFICIE

ESC 1:100



SEDE SOCIAL VILLA  
COMERCIO  
CASABLANCA

ILUSTRE MUNICIPALIDAD DE CASABLANCA  
DEPTO. DE PLANIFICACION Y DESARROLLO

ARQUITECTO: SOLANGE RAMIREZ

ESCALAS:	FECHA:	DIBUJO:
INDICADOS	JUNIO 2013	S.A.G.N
CONTENIDO:	LAMINA:	
	1 de 4	